

Escenes

HUMOR

Les Luthiers tornen per presentar 'Lutherapia' a l'Auditori del Fòrum (BCN), del 7 al 10 de març



DANSA

El Mercat de les Flors acosta la dansa al públic infantil els 2, 3, 9 i 10 de març amb 'Constel·lacions'

'COM DIR-HO?': EL MESTRE TANCA EL CERCLE

Xavier Albertí estrena a l'Almeria Teatre l'última peça d'una trilogia de Benet i Jornet



CLÀUDIA SERRAHIMA / ALMERIA TEATRE

BELÉN GINART

Primer van ser dos homes reunits per un atzar a *Soterrani*. Després, *Dues dones que ballen*, una manera elegant de rendir-se a l'evidència de la mort. Ara, un home i una dona s'encarreguen de tancar la trilogia de peces per a dos personatges escrites pel mestre Josep Maria Benet i Jornet. *Com dir-ho?*, la baula que tanca el cercle, s'estrena dimecres que ve a l'Almeria Teatre sota la direcció de Xavier Albertí, amb duet d'actors al capdavant, la quasi debutant **Clàudia Benito** i el més que consagrat **Jordi Boixaderas**. Un home i una dona d'edats molt diferents amb una relació sobre la qual s'admeten tot tipus d'especulacions: caldrà esperar fins a l'últim minut de l'obra per es-

bandir el suspens i saber del cert (o gairebé) quin vincle els lliga.

Es el primer que acostumem a preguntar sobre un espectacle teatral, però en aquestes obres de Benet i Jornet la resposta no és fàcil. Els engranatges de la peça se sustenten precisament a mantenir la incògnita. Per sort, alguns elements ens ajuden a situar-nos: una noia jove, resident en un pis d'estudiants, rep la visita del seu professor i director de tesi.

No té ni idea de per què l'ha anat a veure. No sap quines intencions amaga, i va especulant amb tot tipus de possibilitats, des de les més escabroses (vol abusar-ne, potser matar-la) fins a les més líriques: es troba sol i necessita deixar de trobar-s'hi, encara que sigui durant una estona.

L'alumna fa un recorregut emocional ple d'incerteses que s'aniran descartant. I el fa de ma-

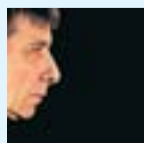
LES BAULES DEL TRIPTIC



'SOTERRANI'
SALA BECKETT, 2008
Amb Pep Cruz i Pere Arquillué.



'DUES DONES QUE BALLEN'
TEATRE LLIURE DE GRÀCIA, 2011
Amb Anna Lizaran.



'COM DIR-HO?'
ALMERIA TEATRE, 2013
Amb Jordi Boixaderas i Clàudia Benito.
Estrena el 6 de març.

nera simultània al públic, perquè també l'espectador navega en aquest mar de desconcerts que li provoquen una sorpresa rere l'altra. "Quan et penses que ho tens, descobreixes que no va d'allò. Et va portant contínuament d'un lloc a un altre", explica Xavier Albertí.

El director està avesat a aquests camins plens d'afluents, girs i derivades. Ha dirigit totes les obres de la trilogia, fins i tot més d'un cop. La primera, *Soterrani*, la va estrenar a la Beckett i després la va fer a Madrid i a Buenos Aires, cada cop amb un repartiment diferent, en un muntatge nou. Després va venir *Dues dones que ballen*, amb l'enyorada Anna Lizaran i Alícia Pérez al Lliure de Gràcia. I ara aquesta peça que tanca el cercle, amb molts elements en comú amb les anteriors.

LLIBERTAT ABSOLUTA

Benet i Jornet ha reivindicat sempre el teatre costumista català, i fins i tot n'ha begut en la seva producció dramàtica. En la trilogia, però, i especialment en aquesta obra, defuig qualsevol obsessió pel realisme. No li interessa resultar versemblant i, com explica Albertí, aquesta actitud és pròpia d'un autor en fecunda maduresa, "que escriu des de la llibertat més absoluta". El fet de ser peces amb dos personatges, un altre dels elements comuns de les tres obres, remet Albertí a una anàlisi sobre els lligams més profunds que les agermanen. "L'identifico amb la tècnica del diàleg platònic: protagonista i antagonista, amb una mena de debat filosòfic on el que es genera és un acostament profund dels dos personatges sobre la tesi ideològica de cada una de les peces". I quina és la tesi de *Com dir-ho?* "Parla de com la cultura, i específicament la literatura, perquè aquest és el context de l'obra, pot arribar a salvar-nos".

UN MARC GRACIENC

Hi ha un altre element menys evident que vincula les obres de la trilogia. Totes tres s'hauran estrenat en escenaris graciencs, en espais de petit format, allà on el públic pot sentir la respiració dels actors, escoltar l'expressió dels seus rostres. Albertí, que el mes de juliol estrenarà oficialment el càrrec de director artístic del Teatre Nacional de Catalunya, hauria volgut esperar-se una mica i estrenar-hi l'obra del mestre. Però Benet ho va deixar clar fa un parell d'anys: ni una sola obra seva més als teatres públics catalans. Creu que ja l'han estrenat prou, i no vol ser tap per als joves, per als que vénen darrere. A l'Almeria Teatre l'esperen amb els braços oberts.

ESPECTACLE RECOMANAT



Teatre del bo, amb una nova mirada a l'obra de Calderón de la Barca signada per algú tan poc sospitos de resultar avorrit com Juan Mayorga, en un repartiment encapçalat per Blanca Portillo en el paper de Segismundo que, segons la crítica, frega l'excel·lència interpretativa.

'LA VIDA ES SUEÑO'
TEATRE LLIURE

Plaça Margarida Xirgu, 1 (Barcelona)
Del 7 al 17 de març

A+ ALTRES ESCENES

'STREET SCENE'
TEATRE DEL LICEU

La primera òpera de Kurt Weill està a mig camí entre el gènere líric i el musical. Aquesta és la primera vegada que es presenta al Liceu, en una producció amb direcció musical de Tim Murray i direcció escènica de John Fulljames.
La Rambla, 51-59 (Barcelona)
De l'1 al 5 de març



'ÀLIES GOSPODIN'
SALA BECKETT

Moisés Maicas dirigeix aquesta obra de Philipp Löhle sobre un personatge força particular: un home que rebutja tots els béns materials.
Alegre de Dalt, 55 (Barcelona)
Del 7 al 31 de març



'LA FLAUTA MÀGICA. VARIACIONS DEI FURBI'
LA SECA

Teatre i música a cappella. Aquests són els elements centrals de la versió que la companyia Dei Furbi fa de l'òpera de Mozart. Una nova fita per a aquesta companyia.
Flasaders, 40 (Barcelona)
Del 7 de març al 7 d'abril